

Lift Smoke Control **LSC**

System zur Aufzugsschachtentrauchung



Energieeinsparung

Die bauordnungsrechtlich vorgeschriebenen Öffnungen zur Belüftung und Entrauchung von Aufzugsschächten führten bisher zu hohen Energieverlusten. Erwärmte Luft steigt infolge der Kaminwirkung im Schacht auf und entweicht durch die Permanentöffnung im Schachtkopf aus dem Gebäude. LSC schafft hier gezielt Abhilfe und bewirkt bereits bei einer mittleren Aufzugsanlage Energiekosten-Einsparung von ca. 1.000 € pro Jahr.

Mehr Sicherheit für Ihr Gebäude

LSC überwacht den Aufzugsschacht mit einem speziellen Rauchansaugsystem (RAS). Im Brandfall wird die Entrauchungsöffnung im Aufzugsschacht automatisch geöffnet und das Risiko von Personenschäden infolge von Rauchvergiftungen wird erheblich reduziert. Gleichzeitig wird eine Evakuierungsfahrt des Aufzugs in eine rauchfreie Ebene eingeleitet und die Fahrgäste können das Gebäude sicher verlassen.

Besonders empfehlenswert für die Modernisierung

LSC ist für den nachträglichen Einbau in praktisch jede Art von Aufzugsanlage geeignet. Hierzu wird die Permanentöffnung im Schachtkopf wahlweise durch eine Lichtkuppel oder ein Lamellenfenster ersetzt, die im Brandfall den Rauchabzug gewährleisten und zur kontrollierten Lüftung eingesetzt werden.

Kurze Amortisationszeit

Durch die tägliche Energieeinsparung amortisiert sich der Einbau von LSC bereits nach wenigen Jahren.

Berechnen Sie hier ganz einfach Ihr mögliches Energie-Einsparungspotential:

www.lsc.dh-partner.com

Im Einklang mit der Aufzüge-Sicherheitsverordnung 2008 und der ÖNORM B 2473

LSC erfüllt die Forderungen zur Energieeinsparung und Zum Brandschutz bei gleichzeitiger Sicherstellung der geforderten Entrauchung und Belüftung von Aufzugsschächten:

Aufzüge-Sicherheitsverordnung 2008

§2 (4) Im Rahmen der Abnahmeprüfung ist (...) zu prüfen, ob unter Bedachnahme auf die Bestimmungen dieser Verordnung der Schutz von Personen (...) nach dem Stand der Technik gegeben ist. Weiters ist zu prüfen, ob der Aufzug den Anforderungen hinsichtlich Brandschutz, (...) und Energieeffizienz entspricht und keine aufzugsfremden Leitungen und Einrichtungen im Aufzugsschacht vorhanden sind.

TRVB S 123

Brandmeldeanlagen

3.3.2 Raumhöhe

Wegen der mit steigender Raumhöhe anwachsenden Ansprechverzögerung der Brandmelder ergeben sich für ihren Einsatz bei größeren Raumhöhen bestimmte Einschränkungen. (...)

3.4 Anzahl und Anordnung von Bandmeldern

3.4.3.7 Ein Bereich von 0,5 m seitlich und unterhalb der Rauchmelder muss von Einrichtungen und Lagerungen jeder Art frei sein.

OIB-Richtlinie 6 Energieeinsparung und Wärmeschutz

7.2 Luft- und Winddichte

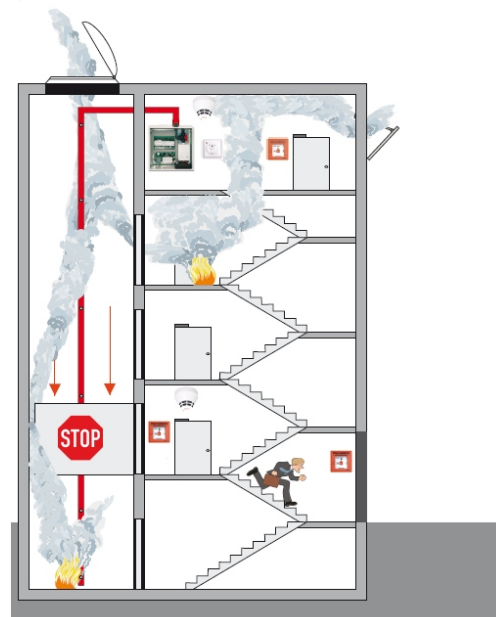
7.2.1 Die Gebäudehülle beim Neubau muss dauerhaft luft- und winddicht ausgeführt sein.

ÖNORM B 2473

5.2.4.1 Natürliche Schachtlüftung

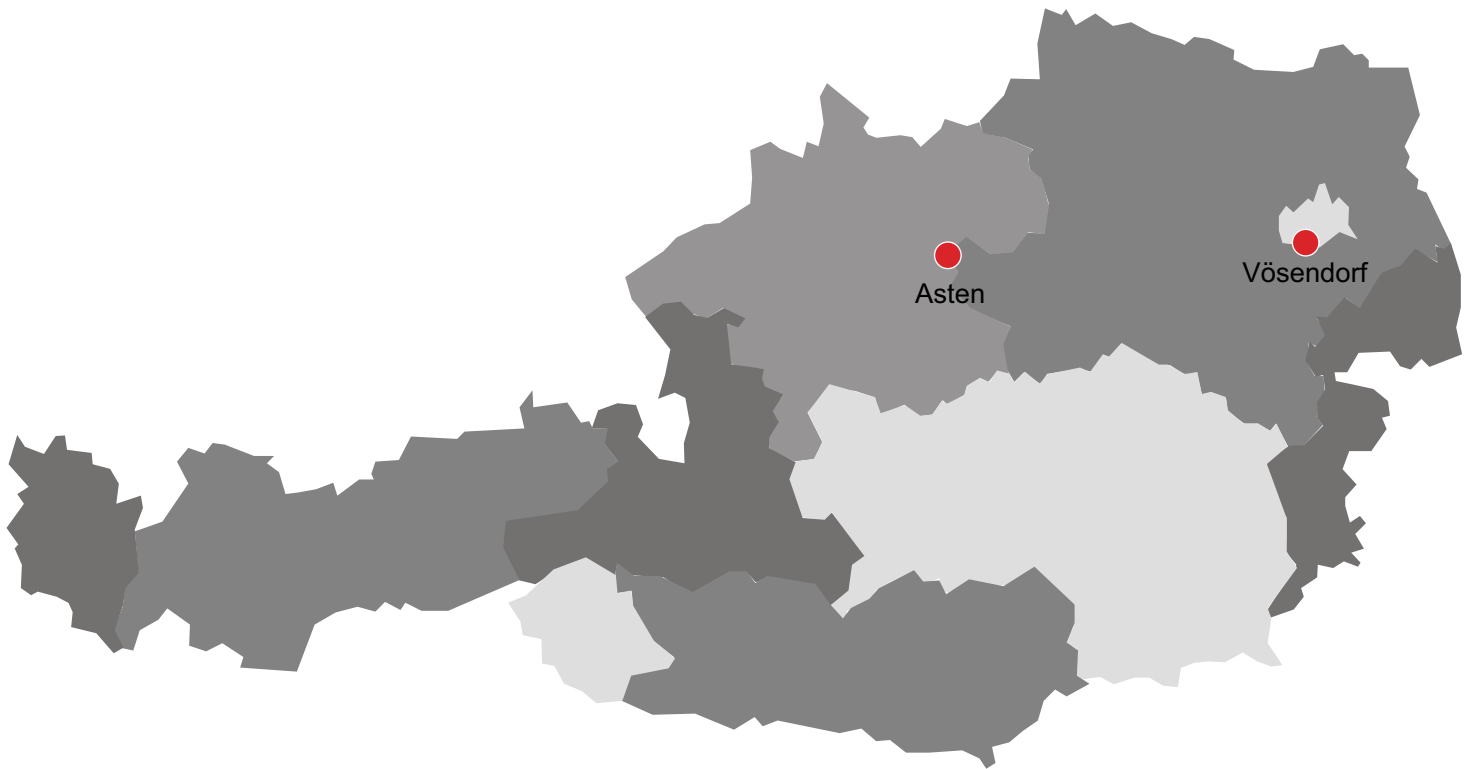
Für die natürliche Schachtlüftung sind Öffnungen im Ausmaß von 2,5% der Grundfläche des Schachtes, mindestens jedoch 0,1m², an der obersten Stelle des Schachtes erforderlich. Alternativ dürfen natürliche Rauch- und Wärmeabzugsgeräte gemäß den Bestimmungen der ÖNORM EN 12101-2 herangezogen werden, (...)

Eine Übersicht der Bauordnungen der Länder finden Sie unter: www.bauordnungen.at



Antrieb für Ihre Ideen!

D+H Service- und Vertriebspartner in Österreich:



Rauch- und Wärmeabzug von D+H

Vor 40 Jahren haben wir als eines der ersten Unternehmen den natürlichen, elektromotorisch betriebenen Rauch- und Wärmeabzug (RWA) entwickelt. Damit besitzt die D+H Mechatronic AG auf dem RWA-Gebiet mehr Erfahrung und Kompetenz als jeder andere Anbieter.

Weltweit stellen D+H Anlagen dies in unzähligen Objekten Tag für Tag durch absolute Zuverlässigkeit unter Beweis. Für Sie bedeutet das ein Höchstmaß an Sicherheit in Planung, Ausführung und im laufenden Betrieb Ihres Objekts. D+H ist zertifiziert nach DIN EN ISO 9001.

Innovation aus Tradition

Seit jeher hat D+H die Entwicklung der Produkte konsequent auf die Anforderungen von Markt und Kunden ausgerichtet. Dabei bedeutet Innovation bei D+H traditionell mehr, als „Technik auf dem neuesten Stand“ zu bieten.

Wir entwickeln permanent neue Lösungen in den Bereichen:

- **Rauch- und Wärmeabzug**
- **Aufzugsschachtrauchung**
- **Natürliche Gebäudelüftung**
- **Antriebs- und Steuerungstechnik**

Damit verschaffen wir unseren Kunden technologisch und wirtschaftlich Sicherheit und Vorsprung.

Über 100.000 D+H Objekte weltweit

Von D+H dürfen Sie mehr erwarten und das in jeder Hinsicht. Denn wir sind mehr als ein Hersteller von RWA-Anlagen. Mit der Erfahrung von über 100.000 betreuten Objekten bietet Ihnen das D+H Partnersystem kompetente Komplettleistung aus einer Hand. Von der Produktentwicklung über Herstellung bis zum Einbau und Objektservice.

Gemeinsam mit unseren D+H Service und Vertriebspartnern 35-mal in Deutschland und über 100-mal weltweit garantieren wir somit einen durchgängigen Qualitätsprozess in allen Leistungsphasen.

D+H Brandrauch-
Lüftungssysteme GmbH
Laxenburger Str. 196-4
2331 Vösendorf - AT

Tel.: +43 16986313-0
Fax: +43 16986313-35
office@dh-austria.at
www.dh-austria.at

Willenig
Brandschutztechnik GmbH
Wienerstraße 18
4481 Asten - AT

Tel.: +43 7224663730
Fax: +43 722467135
office@willenig.at
www.willenig.at